

Posição Final: 28 de Dezembro de 2018

4º Trimestre de 2018



IPREV-PBA

Instituto de Previdência Municipal de Paraopeba

Relatório de Gestão

A Mensurar Serviços de Consultoria Econômica Ltda. é uma empresa registrada no Conselho Regional de Economia do Estado de Minas Gerais e na Comissão de Valores Mobiliários, sendo regulada pela ICVM 592/2017 e suas alterações. Possui como foco principal as atividades descritas no Art.1º, § 2º, desta Instrução. No âmbito do Art.1º, § 1º, o objetivo da prestação de serviços encontra-se na produção de relatórios descritivos, apresentando indicadores técnicos amplamente utilizados pelo mercado financeiro, tendo como base informações de fontes públicas e/ou fornecidos pelo cliente". Portanto, fica expresso que se trata de uma análise dos produtos, através dos dados apresentados e não uma orientação, recomendação ou aconselhamento. A Mensurar não precifica e/ou efetua valuation de ativos financeiros.

Comentários

Como era se esperado o ano de 2018 trouxe volatilidades fortes par o mercado de capitais brasileiro.

Os investidores iniciaram o ano mais esperançosos, na oportunidade que o antigo governo Temer iria aprovar alguma reforma da Previdência. Isso não ocorreu e a aversão ao risco começou a se atenuar no mês de abril/2018.

Logo após a essa o mercado como um todo (renda fixa e renda variável) sofreu fortes perdas. No mês de maio/2018, a política do banco central americano – FED, de elevar as taxas de juros, provocou uma valorização do dólar no mundo todo.

Ao elevar a taxa de juros dos bonds, a sinalização que o governo estadunidense passa para os investidores internacionais é a seguinte: “Os títulos do governo americano que são considerados os menos arriscados do mundo, agora vão pagar uma rentabilidade maior”.

Desta maneira boa parte do capital estrangeiro que está em países emergentes, como é o caso do Brasil, são retirados e levados de volta para os Estados Unidos.

Este ocorrido levou a Argentina e Turquia (pares emergentes com o Brasil) a elevarem sua taxa de juros a fim de manter atrativo o carry trade (diferença entre taxa de juros tomada em empréstimos em economias desenvolvidas – baixas, e aplicadas em economias emergentes com altas taxas de juros) e não provocar uma fuga em massa de dólares.

Como o Brasil em termos de déficit fiscal é comparado com a Argentina, isso trouxe volatilidade para o mercado brasileiro, que por fim elevou muito o risco país com a Greve dos Caminhoneiros no final de maio/2018.

Mediante a todos estes fatos descritos acima, a Bolsa Brasileira – B3, zerou os ganhos que estava tendo e os títulos públicos brasileiros tiveram forte perdas, levando todos os benchmarks usualmente trabalhados pelos RPPS (exceto o CDI), a apresentarem

Comentários

retornos negativos.

Logo após isso, iniciou-se o período eleitoral brasileiro. Já era esperado para este período fortes volatilidades, uma vez que não havia uma definição clara de quem seria o próximo presidente do país.

Somente após o segundo turno, onde o até então candidato Jair Bolsonaro afirmou sua liderança, que os ativos brasileiros voltaram a se valorizar.

Fechamos o ano com os seguintes dados: Taxa Selic Meta = 6,5% a.a., IPCA – 3,75%, Ibovespa – 13,03%, IDKA IPCA 2A – 9,73%, IDKA pré 2A – 11,59%, IMA-Geral – 10,01%, IMA-B – 13,03%, IMA-B5 – 9,84%, IMA-B 5+ - 15,38%, IRF-M – 10,70%, IRF-M1 – 6,95%, IRF-M1+ - 12,23%.

O Patrimônio médio do IPREV-PBA no trimestre ficou em R\$ 25.813336,67 sendo que o benchmark mais utilizado foi o IRF-M1 com 38,97% das alocações. A totalidade dos recursos está investida na gestora BB Gestão de Recursos DTVM.

No trimestre a Meta Atuarial de IPCA+6% a.a. fechou em 1,81% e a rentabilidade do Fundo foi de 2,82%. Nos últimos 12 meses, o ganho é de 77,80% da Meta Atuarial (Pág.12).

O retorno requerido para carteira, definido no DPIN 2018 é de 1.0772% a.m. O IPREV-PBA, no trimestre de análise ficou 89,91% do Retorno Requerido, e no ano o percentual fechou em 56,94%.

Utilizamos o IMA-Geral como carteira de mercado, uma vez que o indicador é uma média ponderada de todo o grupo IMA, possuindo em sua carteira teórica todos os títulos públicos emitidos pelo Tesouro Nacional. O CDI é utilizado como ativo livre de risco.

Comentários

Considerando os parâmetros acima informados, nas páginas 12 e 13, apresentamos os indicadores de Performance e Risco.

Nos últimos 12 meses houve prêmio pela gestão ativa, dado que o alfa foi de 0,02.

O Sharpe de 0,93, indica que o IPREV-PBA obteve prêmio de risco no ano de 2018, ou seja, o retorno dos investimentos é maior do que o risco tomado pela carteira.

Comparado com a carteira de mercado, o portfólio do Fundo é considerado defensivo e tende oscilar menos do que o IMA-Geral, uma vez que o beta do portfólio foi de 0,43. Assim, se o mercado de títulos públicos sobe, a carteira consolidada tende a subir menos. A mesma coisa aplica-se para o movimento inverso do mercado.

O Risco versus Retorno, nos últimos 12 meses, foi de 1,334% x 7,52%. O risco do IMA-Geral (carteira que contém todos os títulos públicos), nos últimos 12 meses, foi de 2,73%. Este é o risco máximo que aconselhamos.

Considerando uma situação normal de mercado, com 95% de chances, o risco de perda da carteira é de 0,63% (VAR, pág.13), ou seja, em 12 meses o portfólio pode se depreciar em R\$ 162.624,02.

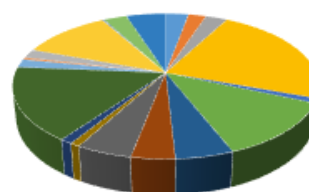
O risco da gestão ativa é de 1,38% (tracking error, pág.13).

Analisando os ativos finais dos fundos aplicados, 94,24% da carteira está aplicada em títulos públicos federais, sendo que os fundos que explicam a maior parte do desempenho do retorno do portfólio são o BB IMA-B 5 FIC RENDA FIXA PREVIDENCIÁRIO LP e BRADESCO INSTITUCIONAL IMA-GERAL FIC RENDA FIXA.

Desta maneira, o fundo que apresentou maior diversificação no ano foi o CAIXA BRASIL FI RENDA FIXA REFERENCIADO DI LP.

Distribuição dos Investimentos

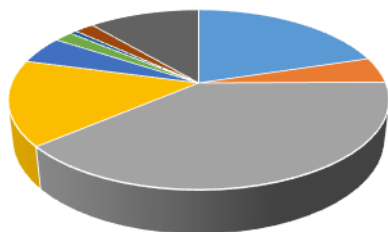
4º Trimestre



- | | |
|--|---|
| <ul style="list-style-type: none"> ▪ 2,88% BB FI MULTIMERCADO PREVIDENCIÁRIO LP ▪ 2,73% BB IDKA 2 TÍTULOS PÚBLICOS FI RENDA FIXA PREVIDENCIÁRIO ▪ 1,02% BB TÍTULOS PÚBLICOS VII FI RENDA FIXA PREVIDENCIÁRIO ▪ 5,17% BRADESCO FEDERAL EXTRA FI RENDA FIXA REFERENCIADO DI ▪ 4,97% CAIXA BRASIL FI RENDA FIXA REFERENCIADO DI LP ▪ 1,12% CAIXA BRASIL IMA-GERAL TÍTULOS PÚBLICOS FI RENDA FIXA LP ▪ 1,87% CAIXA BRASIL IRF-M 1+ TÍTULOS PÚBLICOS FI RENDA FIXA LP ▪ 1,99% CAIXA RIO BRAVO FUNDO DE FUNDOS FII - CXRI11 ▪ 0,21% BB IRF-M TÍTULOS PÚBLICOS FI RENDA FIXA PREVIDENCIÁRIO ▪ 4,97% CAIXA BRASIL DISPONIBILIDADES FI RENDA FIXA | <ul style="list-style-type: none"> ▪ 2,24% BB FLUXO FIC RENDA FIXA PREVIDENCIÁRIO ▪ 22,69% BB IRF-M 1 TÍTULOS PÚBLICOS FIC RENDA FIXA PREVIDENCIÁRIO ▪ 12,43% BRA1 FI RENDA FIXA ▪ 3,88% BRADESCO INSTITUCIONAL IMA-GERAL FIC RENDA FIXA ▪ 0,86% CAIXA BRASIL IDKA IPCA 2A TÍTULOS PÚBLICOS FI RENDA FIXA LP ▪ 16,29% CAIXA BRASIL IRF-M 1 TÍTULOS PÚBLICOS FI RENDA FIXA ▪ 0,49% CAIXA BRASIL IRF-M TÍTULOS PÚBLICOS FI RENDA FIXA LP ▪ 11,25% BB IMA-B 5 FIC RENDA FIXA PREVIDENCIÁRIO LP ▪ 2,94% CAIXA NOVO BRASIL FIC RENDA FIXA REFERENCIADO IMA-B LP |
|--|---|

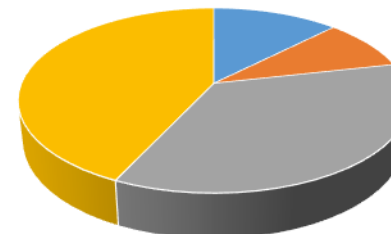
A Mensurar Serviços de Consultoria Econômica Ltda. é uma empresa registrada no Conselho Regional de Economia do Estado de Minas Gerais e na Comissão de Valores Mobiliários, sendo regulada pela ICVM 592/2017 e suas alterações. Possui como foco principal as atividades descritas no Art.1º, § 2º, desta Instrução. No âmbito do Art.1º, § 1º, o objetivo da prestação de serviços encontra-se na produção de relatórios descritivos, apresentando indicadores técnicos amplamente utilizados pelo mercado financeiro, tendo como base informações de fontes públicas e/ou fornecidas pelo cliente". Portanto, fica expresso que se trata de uma análise dos produtos, através dos dados apresentados e não uma orientação, recomendação ou aconselhamento. A Mensurar não precifica e/ou efetua valuation de ativos financeiros.

Distribuição por Benchmark



■ 20,24% CDI	■ 4,61% IDkA IPCA 2 Anos	■ 38,97% IRF-M 1
■ 15,37% IMA-B	■ 4,99% IMA-GERAL	■ 1,87% IRF-M 1+
■ 0,70% IRF-M	■ 1,99% Não definido	■ 11,25% IMA-B 5

Distribuição por Instituição Financeira



■ 12,43% Queluz Gestão de Recursos	■ 9,05% Bradesco Asset Management
■ 35,50% Caixa Econômica Federal	■ 43,02% BB Gestão de Recursos DTVM

A Mensurar Serviços de Consultoria Econômica Ltda. é uma empresa registrada no Conselho Regional de Economia do Estado de Minas Gerais e na Comissão de Valores Mobiliários, sendo regulada pela ICVM 592/2017 e suas alterações. Possui como foco principal as atividades descritas no Art.1º, § 2º, desta Instrução. No âmbito do Art.1º, § 1º, o objetivo da prestação de serviços encontra-se na produção de relatórios descritivos, apresentando indicadores técnicos amplamente utilizados pelo mercado financeiro, tendo como base informações de fontes públicas e/ou fornecidos pelo cliente". Portanto, fica expresso que se trata de uma análise dos produtos, através dos dados apresentados e não uma orientação, recomendação ou aconselhamento. A Mensurar não precifica e/ou efetua valuation de ativos financeiros.

Características dos Fundos	Benchmark	Início do Fundo	Taxa de Administração	Custo de Administração de FI - Dez/18	Taxa de Performance	Conversão da Cota para Resgate
BB FI MULTIMERCADO PREVIDENCIÁRIO LP	CDI	02/03/2009	0,60%	R\$ 4.499,75	Não possui	D+0
BB FLUXO FIC RENDA FIXA PREVIDENCIÁRIO	CDI	28/04/2011	1,00%	R\$ 1.947,12	Não possui	D+0
BB IDKA 2 TÍTULOS PÚBLICOS FI RENDA FIXA PREVIDENCIÁRIO	IDKA IPCA 2A	28/04/2011	0,20%	R\$ 1.427,46	Não possui	D+1 du
BB IRF-M 1 TÍTULOS PÚBLICOS FIC RENDA FIXA PREVIDENCIÁRIO	IRF-M 1	08/12/2009	0,10%	R\$ 5.645,04	Não possui	D+0
BB TÍTULOS PÚBLICOS VII FI RENDA FIXA PREVIDENCIÁRIO	IDKA IPCA 2A	16/03/2015	0,20%	R\$ 530,87	Não possui	D+0
BRA1 FI RENDA FIXA	IMA-B	22/01/2010	1,30%	R\$ 42.223,85	Não possui	D+1440
BRABESCO FEDERAL EXTRA FI RENDA FIXA REFERENCIADO DI	CDI	02/08/1999	0,15%	R\$ 2.016,97	Não possui	D+0
BRABESCO INSTITUCIONAL IMA-GERAL FIC RENDA FIXA	IMA-GERAL	30/04/2007	0,25%	R\$ 2.545,49	Não possui	D+1 du
CAIXA BRASIL FI RENDA FIXA REFERENCIADO DI LP	CDI	05/07/2006	0,20%	R\$ 2.586,23	Não possui	D+0
CAIXA BRASIL IDKA IPCA 2A TÍTULOS PÚBLICOS FI RENDA FIXA LP	IDKA IPCA 2A	16/08/2012	0,20%	R\$ 7,01	Não possui	D+0
CAIXA BRASIL IMA-GERAL TÍTULOS PÚBLICOS FI RENDA FIXA LP	IMA-GERAL	08/07/2010	0,20%	R\$ 1.065,65	Não possui	D+0
CAIXA BRASIL IRF-M 1 TÍTULOS PÚBLICOS FI RENDA FIXA	IRF-M 1	28/05/2010	0,20%	R\$ 8.477,36	Não possui	D+0
CAIXA BRASIL IRF-M 1+ TÍTULOS PÚBLICOS FI RENDA FIXA LP	IRF-M 1+	11/05/2012	0,20%	R\$ -	Não possui	D+0
CAIXA BRASIL IRF-M TÍTULOS PÚBLICOS FI RENDA FIXA LP	IRF-M	16/08/2012	0,20%	R\$ -	Não possui	D+0
CAIXA RIO BRAVO FUNDO DE FUNDOS FII - CXRI11	Não definido	22/11/2013	1,20%	R\$ 6.349,18	Não possui	Não se aplica
BB IMA-B 5 FIC RENDA FIXA PREVIDENCIÁRIO LP	IMA-B 5	17/12/1999	0,20%	R\$ 6.000,87	Não possui	D+1 du
BB IRF-M TÍTULOS PÚBLICOS FI RENDA FIXA PREVIDENCIÁRIO	IRF-M	08/12/2004	0,20%	R\$ -	Não possui	D+1 du
CAIXA NOVO BRASIL FIC RENDA FIXA REFERENCIADO IMA-B LP	IMA-B	27/10/2009	0,20%	R\$ 2.866,02	Não possui	D+0
CAIXA BRASIL DISPONIBILIDADES FI RENDA FIXA	CDI	30/08/2012	0,80%	R\$ 10.335,64	Não possui	D+0

*O custo de Administração é uma estimativa calculada com base no saldo do último dia do mês de referência.

A Mensurar Serviços de Consultoria Econômica Ltda. é uma empresa registrada no Conselho Regional de Economia do Estado de Minas Gerais e na Comissão de Valores Mobiliários, sendo regulada pela ICVM 592/2017 e suas alterações. Possui como foco principal as atividades descritas no Art.1º, § 2º, desta Instrução. No âmbito do Art.1º, § 1º, o objetivo da prestação de serviços encontra-se na produção de relatórios descritivos, apresentando indicadores técnicos amplamente utilizados pelo mercado financeiro, tendo como base informações de fontes públicas e/ou fornecidas pelo cliente". Portanto, fica expresso que se trata de uma análise dos produtos, através dos dados apresentados e não uma orientação, recomendação ou aconselhamento. A Mensurar não precifica e/ou efetua valuation de ativos financeiros.

Retornos Acumulados	Benchmark	Retorno			
		no mês	no ano	nos últimos 3 meses	nos últimos 12 meses
BB FI MULTIMERCADO PREVIDENCIÁRIO LP	CDI	0,41%	6,93%	1,77%	6,86%
BB FLUXO FIC RENDA FIXA PREVIDENCIÁRIO	CDI	0,39%	5,27%	1,25%	5,24%
BB IDKA 2 TÍTULOS PÚBLICOS FI RENDA FIXA PREVIDENCIÁRIO	IDKA IPCA 2A	1,21%	9,20%	3,43%	9,03%
BB IRF-M 1 TÍTULOS PÚBLICOS FIC RENDA FIXA PREVIDENCIÁRIO	IRF-M 1	0,51%	6,73%	1,98%	6,67%
BB TÍTULOS PÚBLICOS VII FI RENDA FIXA PREVIDENCIÁRIO	IDKA IPCA 2A	1,14%	9,78%	3,83%	9,62%
BRA1 FI RENDA FIXA	IMA-B	0,76%	12,34%	2,86%	12,23%
BRANCO FEDERAL EXTRA FI RENDA FIXA REFERENCIADO DI	CDI	0,46%	6,20%	1,47%	6,17%
BRANCO INSTITUCIONAL IMA-GERAL FIC RENDA FIXA	IMA-GERAL	1,14%	10,02%	5,59%	9,67%
CAIXA BRASIL FI RENDA FIXA REFERENCIADO DI LP	CDI	0,46%	6,21%	1,48%	6,18%
CAIXA BRASIL IDKA IPCA 2A TÍTULOS PÚBLICOS FI RENDA FIXA LP	IDKA IPCA 2A	1,14%	9,28%	3,39%	9,11%
CAIXA BRASIL IMA-GERAL TÍTULOS PÚBLICOS FI RENDA FIXA LP	IMA-GERAL	1,13%	9,61%	5,50%	9,29%
CAIXA BRASIL IRF-M 1 TÍTULOS PÚBLICOS FI RENDA FIXA	IRF-M 1	0,52%	6,78%	1,99%	6,74%
CAIXA BRASIL IRF-M 1+ TÍTULOS PÚBLICOS FI RENDA FIXA LP	IRF-M 1+	1,83%	12,27%	8,25%	11,76%
CAIXA BRASIL IRF-M TÍTULOS PÚBLICOS FI RENDA FIXA LP	IRF-M	1,45%	10,68%	6,41%	10,28%
CAIXA RIO BRAVO FUNDO DE FUNDOS FII - CXRI11	Não definido	0,04%	2,54%	8,00%	1,60%
BB IMA-B 5 FIC RENDA FIXA PREVIDENCIÁRIO LP	IMA-B 5	1,33%	9,63%	4,58%	9,38%
BB IMA-B 5 FIC RENDA FIXA PREVIDENCIÁRIO LP	IMA-B 5	1,33%	9,63%	4,58%	9,38%
BB IRF-M TÍTULOS PÚBLICOS FI RENDA FIXA PREVIDENCIÁRIO	IRF-M	1,48%	10,50%	6,15%	10,10%
CAIXA NOVO BRASIL FIC RENDA FIXA REFERENCIADO IMA-B LP	IMA-B	1,61%	12,91%	9,77%	12,34%
CAIXA BRASIL DISPONIBILIDADES FI RENDA FIXA	CDI	0,41%	5,52%	1,31%	5,50%
CDI		0,47%	6,40%	1,51%	6,37%
Ibovespa		-1,81%	15,03%	10,77%	12,83%
Meta Atuarial IPCA		0,58%	9,89%	1,81%	9,85%
Portfólio Paraopeba		0,64%	7,69%	2,82%	7,52%

A Mensurar Serviços de Consultoria Econômica Ltda. é uma empresa registrada no Conselho Regional de Economia do Estado de Minas Gerais e na Comissão de Valores Mobiliários, sendo regulada pela ICVM 592/2017 e suas alterações. Possui como foco principal as atividades descritas no Art.1º, § 2º, desta Instrução. No âmbito do Art.1º, § 1º, o objetivo da prestação de serviços encontra-se na produção de relatórios descritivos, apresentando indicadores técnicos amplamente utilizados pelo mercado financeiro, tendo como base informações de fontes públicas e/ou fornecidas pelo cliente". Portanto, fica expresso que se trata de uma análise dos produtos, através dos dados apresentados e não uma orientação, recomendação ou aconselhamento. A Mensurar não precifica e/ou efetua valuation de ativos financeiros.

Histórico de Retornos Mensais						
Jan/18 à Dez/18 - Parte I						
	Retorno					
	jan-18	fev-18	mar-18	abr-18	mai-18	jun-18
BB FI MULTIMERCADO PREVIDENCIÁRIO LP	0,44%	0,47%	0,86%	0,79%	0,14%	0,43%
BB FLUXO FIC RENDA FIXA PREVIDENCIÁRIO	0,49%	0,39%	0,44%	0,43%	0,42%	0,43%
BB IDKA 2 TÍTULOS PÚBLICOS FI RENDA FIXA PREVIDENCIÁRIO	0,96%	0,56%	1,48%	0,69%	-0,84%	0,29%
BB IRF-M 1 TÍTULOS PÚBLICOS FIC RENDA FIXA PREVIDENCIÁRIO	0,59%	0,52%	0,63%	0,48%	0,18%	0,50%
BB TÍTULOS PÚBLICOS VII FI RENDA FIXA PREVIDENCIÁRIO	1,17%	0,46%	1,27%	0,57%	-0,51%	0,58%
BRA1 FI RENDA FIXA	2,71%	0,99%	1,28%	0,80%	0,19%	0,78%
BRABESCO FEDERAL EXTRA FI RENDA FIXA REFERENCIADO DI	0,57%	0,45%	0,52%	0,50%	0,49%	0,50%
BRABESCO INSTITUCIONAL IMA-GERAL FIC RENDA FIXA	1,81%	0,78%	1,01%	0,26%	-1,59%	0,07%
CAIXA BRASIL FI RENDA FIXA REFERENCIADO DI LP	0,57%	0,44%	0,51%	0,51%	0,50%	0,50%
CAIXA BRASIL IDKA IPCA 2A TÍTULOS PÚBLICOS FI RENDA FIXA LP	0,95%	0,57%	1,52%	0,78%	-0,79%	0,21%
CAIXA BRASIL IMA-GERAL TÍTULOS PÚBLICOS FI RENDA FIXA LP	1,68%	0,73%	0,93%	0,26%	-1,49%	0,07%
CAIXA BRASIL IRF-M 1 TÍTULOS PÚBLICOS FI RENDA FIXA	0,57%	0,53%	0,64%	0,49%	0,19%	0,50%
CAIXA BRASIL IRF-M 1+ TÍTULOS PÚBLICOS FI RENDA FIXA LP	1,66%	1,41%	1,54%	0,31%	-2,71%	-0,15%
CAIXA BRASIL IRF-M TÍTULOS PÚBLICOS FI RENDA FIXA LP	1,37%	1,17%	1,30%	0,36%	-1,91%	0,03%
CAIXA RIO BRAVO FUNDO DE FUNDOS FII - CXRI11	9,71%	-1,69%	2,57%	-8,92%	-0,48%	-11,16%
BB IMA-B 5 FIC RENDA FIXA PREVIDENCIÁRIO LP	1,31%	0,52%	1,60%	0,40%	-1,57%	0,43%
BB IMA-B 5 FIC RENDA FIXA PREVIDENCIÁRIO LP	1,31%	0,52%	1,60%	0,40%	-1,57%	0,43%
BB IRF-M TÍTULOS PÚBLICOS FI RENDA FIXA PREVIDENCIÁRIO	1,29%	1,10%	1,30%	0,43%	-1,86%	0,01%
CAIXA NOVO BRASIL FIC RENDA FIXA REFERENCIADO IMA-B LP	3,30%	0,59%	0,91%	-0,13%	-3,07%	-0,36%
CAIXA BRASIL DISPONIBILIDADES FI RENDA FIXA	0,51%	0,41%	0,46%	0,45%	0,45%	0,45%
CDI	0,58%	0,46%	0,53%	0,52%	0,52%	0,52%
Ibovespa	11,14%	0,52%	0,01%	0,88%	-10,87%	-5,20%
Meta Atuarial IPCA	0,80%	0,74%	0,58%	0,71%	0,89%	1,75%
Retorno Requerido	1,0772%	1,0772%	1,0772%	1,0772%	1,0772%	1,0772%
Portfólio Paraopeba	1,34%	0,63%	1,06%	0,32%	-0,47%	-0,03%

A Mensurar Serviços de Consultoria Econômica Ltda. é uma empresa registrada no Conselho Regional de Economia do Estado de Minas Gerais e na Comissão de Valores Mobiliários, sendo regulada pela ICVM 592/2017 e suas alterações. Possui como foco principal as atividades descritas no Art.1º, § 2º, desta Instrução. No âmbito do Art.1º, § 1º, o objetivo da prestação de serviços encontra-se na produção de relatórios descritivos, apresentando indicadores técnicos amplamente utilizados pelo mercado financeiro, tendo como base informações de fontes públicas e/ou fornecidas pelo cliente". Portanto, fica expresso que se trata de uma análise dos produtos, através dos dados apresentados e não uma orientação, recomendação ou aconselhamento. A Mensurar não precifica e/ou efetua valuation de ativos financeiros.

Histórico de Retornos Mensais						
Jan/18 à Dez/18 - Parte II						
	Retorno					
	jul-18	ago-18	set-18	out-18	nov-18	dez-18
BB FI MULTIMERCADO PREVIDENCIÁRIO LP	1,18%	-0,51%	1,16%	0,73%	0,62%	0,43%
BB FLUXO FIC RENDA FIXA PREVIDENCIÁRIO	0,45%	0,47%	0,39%	0,45%	0,41%	0,41%
BB IDKA 2 TÍTULOS PÚBLICOS FI RENDA FIXA PREVIDENCIÁRIO	1,23%	-0,08%	1,17%	2,09%	0,11%	1,22%
BB IRF-M 1 TÍTULOS PÚBLICOS FIC RENDA FIXA PREVIDENCIÁRIO	0,68%	0,40%	0,59%	0,93%	0,52%	0,54%
BB TÍTULOS PÚBLICOS VII FI RENDA FIXA PREVIDENCIÁRIO	1,01%	-0,05%	1,09%	2,49%	0,17%	1,16%
BRA1 FI RENDA FIXA	1,39%	0,43%	0,33%	1,89%	0,19%	0,78%
BRDESCO FEDERAL EXTRA FI RENDA FIXA REFERENCIADO DI	0,53%	0,55%	0,46%	0,53%	0,48%	0,48%
BRDESCO INSTITUCIONAL IMA-GERAL FIC RENDA FIXA	1,54%	-0,35%	0,62%	3,62%	0,76%	1,17%
CAIXA BRASIL FI RENDA FIXA REFERENCIADO DI LP	0,52%	0,56%	0,44%	0,53%	0,49%	0,48%
CAIXA BRASIL IDKA IPCA 2A TÍTULOS PÚBLICOS FI RENDA FIXA LP	1,19%	0,01%	1,15%	2,08%	0,13%	1,16%
CAIXA BRASIL IMA-GERAL TÍTULOS PÚBLICOS FI RENDA FIXA LP	1,41%	-0,30%	0,58%	3,51%	0,78%	1,16%
CAIXA BRASIL IRF-M 1 TÍTULOS PÚBLICOS FI RENDA FIXA	0,68%	0,41%	0,59%	0,94%	0,53%	0,54%
CAIXA BRASIL IRF-M 1+ TÍTULOS PÚBLICOS FI RENDA FIXA LP	1,94%	-1,65%	1,42%	5,07%	1,18%	1,85%
CAIXA BRASIL IRF-M TÍTULOS PÚBLICOS FI RENDA FIXA LP	1,59%	-1,08%	1,18%	3,86%	0,99%	1,48%
CAIXA RIO BRAVO FUNDO DE FUNDOS FII - CXRI11	7,78%	-2,72%	1,65%	3,39%	4,42%	0,04%
BB IMA-B 5 FIC RENDA FIXA PREVIDENCIÁRIO LP	1,46%	-0,26%	0,87%	3,07%	0,13%	1,35%
BB IMA-B 5 FIC RENDA FIXA PREVIDENCIÁRIO LP	1,46%	-0,26%	0,87%	3,07%	0,13%	1,35%
BB IRF-M TÍTULOS PÚBLICOS FI RENDA FIXA PREVIDENCIÁRIO	1,48%	-0,96%	1,28%	3,58%	0,98%	1,51%
CAIXA NOVO BRASIL FIC RENDA FIXA REFERENCIADO IMA-B LP	2,29%	-0,45%	-0,13%	7,05%	0,92%	1,63%
CAIXA BRASIL DISPONIBILIDADES FI RENDA FIXA	0,47%	0,49%	0,40%	0,47%	0,43%	0,43%
CDI	0,54%	0,57%	0,47%	0,54%	0,49%	0,49%
Ibovespa	8,88%	-3,21%	3,48%	10,19%	2,38%	-1,81%
Meta Atuarial IPCA	0,84%	0,44%	0,92%	0,96%	0,25%	0,61%
Retorno Requerido	1,0772%	1,0772%	1,0772%	1,0772%	1,0772%	1,0772%
Portfólio Paraopeba	1,02%	0,11%	0,67%	1,63%	0,52%	0,76%

A Mensurar Serviços de Consultoria Econômica Ltda. é uma empresa registrada no Conselho Regional de Economia do Estado de Minas Gerais e na Comissão de Valores Mobiliários, sendo regulada pela ICVM 592/2017 e suas alterações. Possui como foco principal as atividades descritas no Art.1º, § 2º, desta Instrução. No âmbito do Art.1º, § 1º, o objetivo da prestação de serviços encontra-se na produção de relatórios descritivos, apresentando indicadores técnicos amplamente utilizados pelo mercado financeiro, tendo como base informações de fontes públicas e/ou fornecidas pelo cliente". Portanto, fica expresso que se trata de uma análise dos produtos, através dos dados apresentados e não uma orientação, recomendação ou aconselhamento. A Mensurar não precifica e/ou efetua valuation de ativos financeiros.

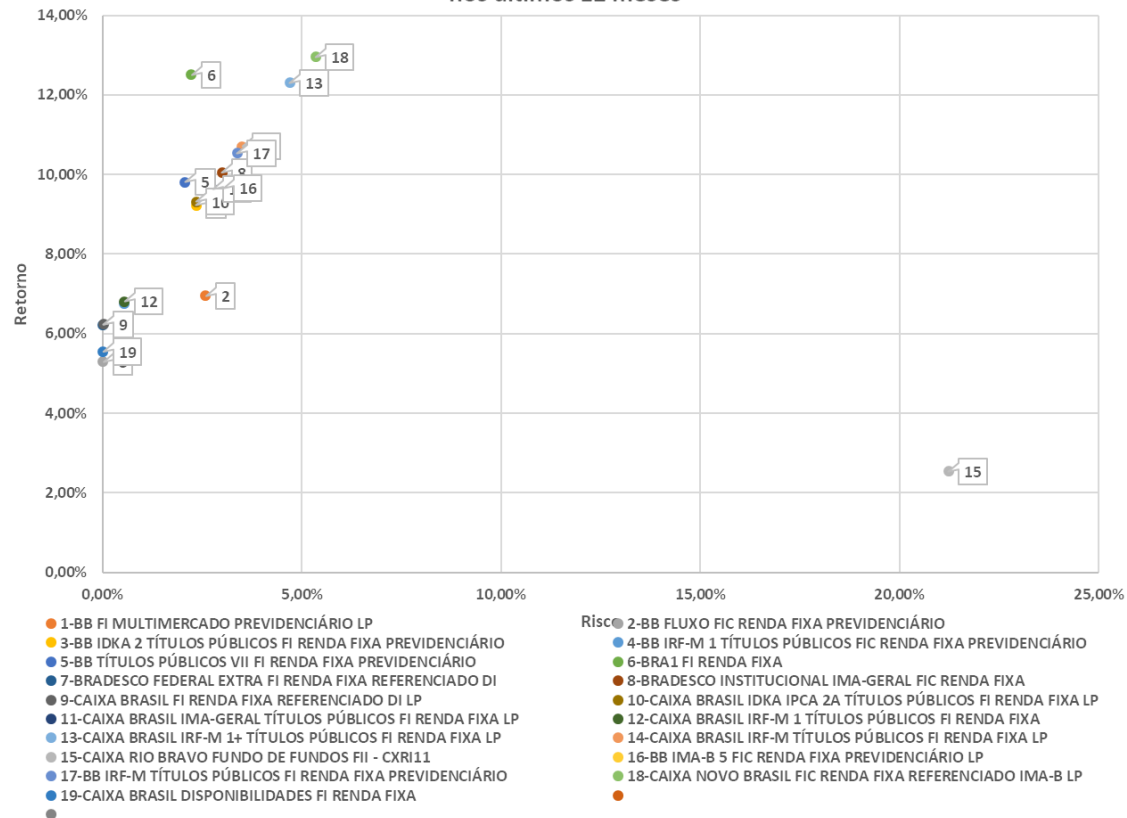
Análise de Performance - nos últimos 12 meses					
	Benchmark	Alfa - CDI/IMA	Beta - CDI/IMA	Sharpe - CDI	% do Benchmark (Retorno) -
		Geral	Geral	Jan/2018 até	Meta Atuarial IPCA
		Jan/2018 até	Jan/2018 até	Jan/2018 até	Jan/2018 até
		Dez/2018	Dez/2018	Dez/2018	Dez/2018
BB FI MULTIMERCADO PREVIDENCIÁRIO LP	CDI	0,00	0,66	0,21	69,95%
BB FLUXO FIC RENDA FIXA PREVIDENCIÁRIO	CDI	-0,01	0,00	-84,07	53,25%
BB IDKA 2 TÍTULOS PÚBLICOS FI RENDA FIXA PREVIDENCIÁRIO	IDKA IPCA 2A	0,02	0,70	1,13	92,92%
BB IRF-M 1 TÍTULOS PÚBLICOS FIC RENDA FIXA PREVIDENCIÁRIO	IRF-M 1	0,00	0,15	0,58	68,02%
BB TÍTULOS PÚBLICOS VII FI RENDA FIXA PREVIDENCIÁRIO	IDKA IPCA 2A	0,02	0,66	1,53	98,70%
BRA1 FI RENDA FIXA	IMA-B	0,05	0,35	2,53	125,91%
BRANCO FEDERAL EXTRA FI RENDA FIXA REFERENCIADO DI	CDI	0,00	0,00	-18,17	62,67%
BRANCO INSTITUCIONAL IMA-GERAL FIC RENDA FIXA	IMA-GERAL	0,04	1,10	1,14	101,16%
CAIXA BRASIL FI RENDA FIXA REFERENCIADO DI LP	CDI	0,00	0,00	-7,68	62,73%
CAIXA BRASIL IDKA IPCA 2A TÍTULOS PÚBLICOS FI RENDA FIXA LP	IDKA IPCA 2A	0,03	0,69	1,16	93,73%
CAIXA BRASIL IMA-GERAL TÍTULOS PÚBLICOS FI RENDA FIXA LP	IMA-GERAL	0,04	1,02	1,10	97,02%
CAIXA BRASIL IRF-M 1 TÍTULOS PÚBLICOS FI RENDA FIXA	IRF-M 1	0,00	0,15	0,67	68,51%
CAIXA BRASIL IRF-M 1+ TÍTULOS PÚBLICOS FI RENDA FIXA LP	IRF-M 1+	0,06	1,68	1,18	123,83%
CAIXA BRASIL IRF-M TÍTULOS PÚBLICOS FI RENDA FIXA LP	IRF-M	0,04	1,25	1,16	107,80%
CAIXA RIO BRAVO FUNDO DE FUNDOS FII - CXRI11	Não definido	0,24	0,48	-0,07	25,57%
BB IMA-B 5 FIC RENDA FIXA PREVIDENCIÁRIO LP	IMA-B 5	0,03	1,02	1,01	97,25%
BB IRF-M TÍTULOS PÚBLICOS FI RENDA FIXA PREVIDENCIÁRIO	IRF-M	0,04	1,21	1,15	106,06%
CAIXA NOVO BRASIL FIC RENDA FIXA REFERENCIADO IMA-B LP	IMA-B	0,08	1,93	1,15	130,35%
CAIXA BRASIL DISPONIBILIDADES FI RENDA FIXA	CDI	-0,01	0,00	-84,69	55,85%
CDI		0,00	0,00	0,00	64,65%
Ibovespa		0,20	4,70	0,47	151,30%
Meta Atuarial IPCA		0,00	0,00	12,28	100,00%
Portfólio Paraopeba		0,02	0,43	0,93	77,80%

A Mensurar Serviços de Consultoria Econômica Ltda. é uma empresa registrada no Conselho Regional de Economia do Estado de Minas Gerais e na Comissão de Valores Mobiliários, sendo regulada pela ICVM 592/2017 e suas alterações. Possui como foco principal as atividades descritas no Art.1º, § 2º, desta Instrução. No âmbito do Art.1º, § 1º, o objetivo da prestação de serviços encontra-se na produção de relatórios descritivos, apresentando indicadores técnicos amplamente utilizados pelo mercado financeiro, tendo como base informações de fontes públicas e/ou fornecidas pelo cliente". Portanto, fica expresso que se trata de uma análise dos produtos, através dos dados apresentados e não uma orientação, recomendação ou aconselhamento. A Mensurar não precifica e/ou efetua valuation de ativos financeiros.

Análise de Risco - nos últimos 12 meses					
	Benchmark	Tracking Error - Meta Atuarial IPCA		VaR	Volatilidade
		Jan/2018 até	Jan/2018 até	Jan/2018 até	Jan/2018 até
		Dez/2018	Dez/2018	Dez/2018	Dez/2018
BB FI MULTIMERCADO PREVIDENCIÁRIO LP	CDI	2,59%	1,23%	2,59%	
BB FLUXO FIC RENDA FIXA PREVIDENCIÁRIO	CDI	0,27%	0,01%	0,01%	
BB IDKA 2 TÍTULOS PÚBLICOS FI RENDA FIXA PREVIDENCIÁRIO	IDKA IPCA 2A	2,36%	1,12%	2,35%	
BB IRF-M 1 TÍTULOS PÚBLICOS FIC RENDA FIXA PREVIDENCIÁRIO	IRF-M 1	0,61%	0,26%	0,55%	
BB TÍTULOS PÚBLICOS VII FI RENDA FIXA PREVIDENCIÁRIO	IDKA IPCA 2A	2,08%	0,99%	2,08%	
BRA1 FI RENDA FIXA	IMA-B	2,23%	1,06%	2,22%	
BRABESCO FEDERAL EXTRA FI RENDA FIXA REFERENCIADO DI	CDI	0,27%	0,00%	0,01%	
BRABESCO INSTITUCIONAL IMA-GERAL FIC RENDA FIXA	IMA-GERAL	3,01%	1,42%	3,00%	
CAIXA BRASIL FI RENDA FIXA REFERENCIADO DI LP	CDI	0,27%	0,01%	0,02%	
CAIXA BRASIL IDKA IPCA 2A TÍTULOS PÚBLICOS FI RENDA FIXA	IDKA IPCA 2A	2,36%	1,12%	2,35%	
CAIXA BRASIL IMA-GERAL TÍTULOS PÚBLICOS FI RENDA FIXA LP	IMA-GERAL	2,79%	1,31%	2,77%	
CAIXA BRASIL IRF-M 1 TÍTULOS PÚBLICOS FI RENDA FIXA	IRF-M 1	0,61%	0,26%	0,55%	
CAIXA BRASIL IRF-M 1+ TÍTULOS PÚBLICOS FI RENDA FIXA LP	IRF-M 1+	4,71%	2,23%	4,70%	
CAIXA BRASIL IRF-M TÍTULOS PÚBLICOS FI RENDA FIXA LP	IRF-M	3,51%	1,66%	3,50%	
CAIXA RIO BRAVO FUNDO DE FUNDOS FII - CXRI11	Não definido	21,26%	10,08%	21,23%	
BB IMA-B 5 FIC RENDA FIXA PREVIDENCIÁRIO LP	IMA-B 5	3,04%	1,44%	3,03%	
BB IMA-B 5 FIC RENDA FIXA PREVIDENCIÁRIO LP	IMA-B 5	3,04%	1,44%	3,03%	
BB IRF-M TÍTULOS PÚBLICOS FI RENDA FIXA PREVIDENCIÁRIO	IRF-M	3,39%	1,61%	3,38%	
CAIXA NOVO BRASIL FIC RENDA FIXA REFERENCIADO IMA-B LP	IMA-B	5,36%	2,54%	5,35%	
CAIXA BRASIL DISPONIBILIDADES FI RENDA FIXA	CDI	0,27%	0,00%	0,01%	
CDI		0,27%	0,00%	0,01%	
Ibovespa		22,01%	10,44%	22,00%	
Meta Atuarial IPCA		0,00%	0,13%	0,27%	
Portfólio Paraopeba		1,38%	0,63%	1,34%	

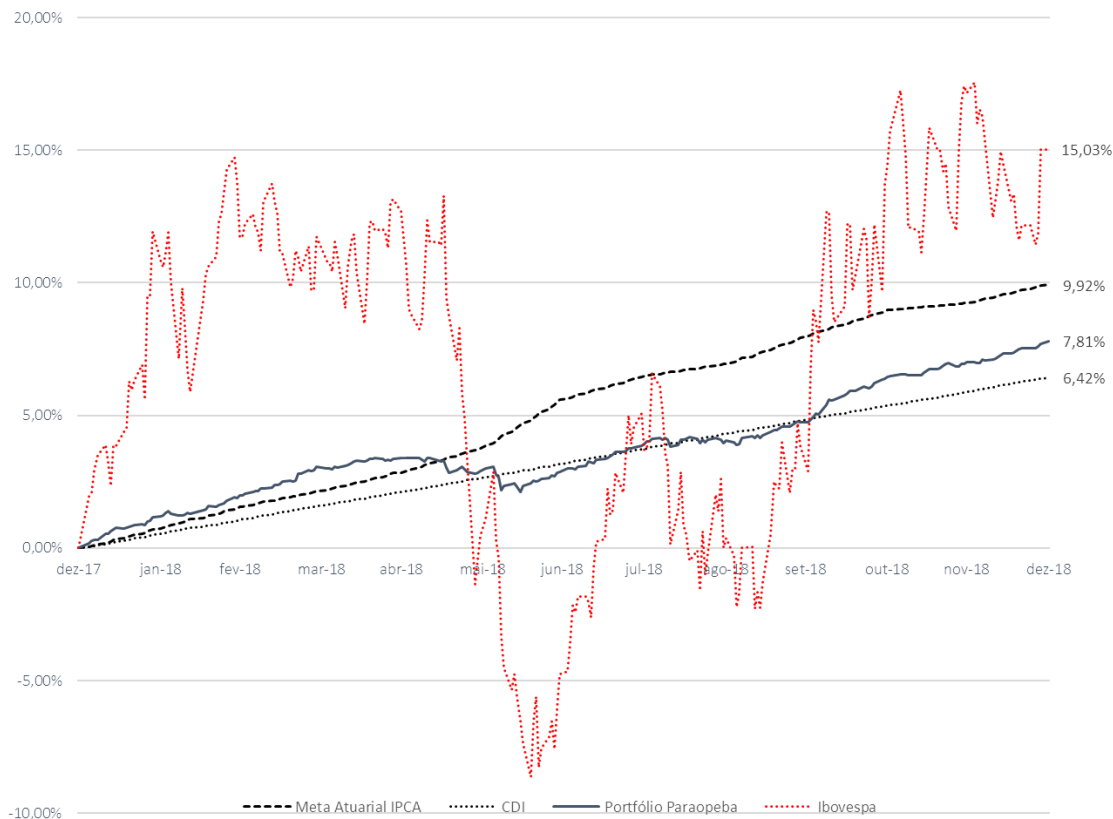
A Mensurar Serviços de Consultoria Econômica Ltda. é uma empresa registrada no Conselho Regional de Economia do Estado de Minas Gerais e na Comissão de Valores Mobiliários, sendo regulada pela ICVM 592/2017 e suas alterações. Possui como foco principal as atividades descritas no Art.1º, § 2º, desta Instrução. No âmbito do Art.1º, § 1º, o objetivo da prestação de serviços encontra-se na produção de relatórios descritivos, apresentando indicadores técnicos amplamente utilizados pelo mercado financeiro, tendo como base informações de fontes públicas e/ou fornecidas pelo cliente". Portanto, fica expresso que se trata de uma análise dos produtos, através dos dados apresentados e não uma orientação, recomendação ou aconselhamento. A Mensurar não precifica e/ou efetua valuation de ativos financeiros.

**Risco X Retorno
 nos últimos 12 meses**



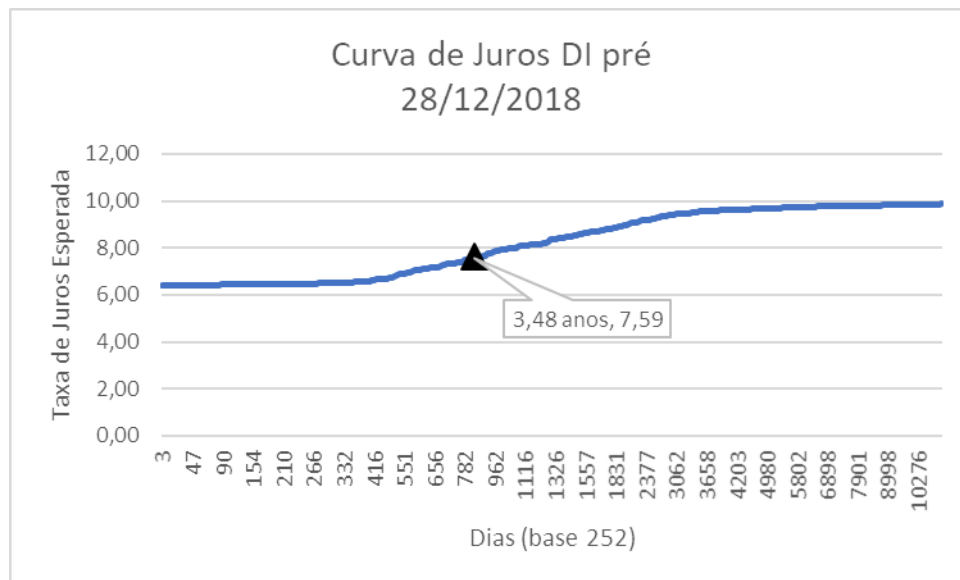
A Mensurar Serviços de Consultoria Econômica Ltda. é uma empresa registrada no Conselho Regional de Economia do Estado de Minas Gerais e na Comissão de Valores Mobiliários, sendo regulada pela ICVM 592/2017 e suas alterações. Possui como foco principal as atividades descritas no Art.1º, § 2º, desta Instrução. No âmbito do Art.1º, § 1º, o objetivo da prestação de serviços encontra-se na produção de relatórios descritivos, apresentando indicadores técnicos amplamente utilizados pelo mercado financeiro, tendo como base informações de fontes públicas e/ou fornecidas pelo cliente". Portanto, fica expresso que se trata de uma análise dos produtos, através dos dados apresentados e não uma orientação, recomendação ou aconselhamento. A Mensurar não precifica e/ou efetua valuation de ativos financeiros.

Retorno acumulado
no ano



A Mensurar Serviços de Consultoria Econômica Ltda. é uma empresa registrada no Conselho Regional de Economia do Estado de Minas Gerais e na Comissão de Valores Mobiliários, sendo regulada pela ICVM 592/2017 e suas alterações. Possui como foco principal as atividades descritas no Art.1º, § 2º, desta Instrução. No âmbito do Art.1º, § 1º, o objetivo da prestação de serviços encontra-se na produção de relatórios descritivos, apresentando indicadores técnicos amplamente utilizados pelo mercado financeiro, tendo como base informações de fontes públicas e/ou fornecidos pelo cliente". Portanto, fica expresso que se trata de uma análise dos produtos, através dos dados apresentados e não uma orientação, recomendação ou aconselhamento. A Mensurar não precifica e/ou efetua valuation de ativos financeiros.

Distribuição da Carteira ao longo dos anos



Prazo	Ativo	Passivo Atuarial	Benchmark	Duration (anos)
1 Ano 2019	22,78%	25,19%	CDI	0,00
2 Anos 2020	15,57%	25,69%	Ibovespa	0,00
3 Anos 2021	9,23%	25,90%	IRFM-1	0,40
4 Anos 2022	31,53%	26,93%	IRF-M	1,54
5 Anos 2023	3,92%	28,26%	IMA-B5	1,73
6 Anos 2024	2,77%	30,44%	IRF-M1+	1,99
7 Anos 2025	0,70%	31,89%	IDKA 2A	2,00
8 Anos 2026	0,19%	32,48%	IMA-GERAL	2,19
9 Anos 2027	0,30%	35,20%	IMA-B	5,64
10 Anos 2028		37,46%	IMA-B5+	8,65
11 Anos 2029	0,58%	39,37%		
12 Anos 2030	0,00%	40,49%		
13 Anos 2031	0,33%	41,10%		
14 Anos 2032		42,61%		
15 Anos 2033	0,72%	43,34%		
16 Anos 2034	6,15%	43,93%		
17 Anos 2035	0,69%	44,72%		
Total	95,47%			

A Mensurar Serviços de Consultoria Econômica Ltda. é uma empresa registrada no Conselho Regional de Economia do Estado de Minas Gerais e na Comissão de Valores Mobiliários, sendo regulada pela ICVM 592/2017 e suas alterações. Possui como foco principal as atividades descritas no Art.1º, § 2º, desta Instrução. No âmbito do Art.1º, § 1º, o objetivo da prestação de serviços encontra-se na produção de relatórios descritivos, apresentando indicadores técnicos amplamente utilizados pelo mercado financeiro, tendo como base informações de fontes públicas e/ou fornecidas pelo cliente". Portanto, fica expresso que se trata de uma análise dos produtos, através dos dados apresentados e não uma orientação, recomendação ou aconselhamento. A Mensurar não precifica e/ou efetua valuation de ativos financeiros.

Matriz Correlação do Trimestre

Matriz de Correlação 02/01/2018 à 28/12/2018	Portfólio Paraopeba
BB FI MULTIMERCADO PREVIDENCIÁRIO LP	0,69
BB FLUXO FIC RENDA FIXA PREVIDENCIÁRIO	0,10
BB IDKA 2 TÍTULOS PÚBLICOS FI RENDA FIXA PREVIDENCIÁRIO	0,85
BB IMA-B 5 FIC RENDA FIXA PREVIDENCIÁRIO LP	0,88
BB IRF-M 1 TÍTULOS PÚBLICOS FIC RENDA FIXA PREVIDENCIÁRIO	0,81
BB TÍTULOS PÚBLICOS VII FI RENDA FIXA PREVIDENCIÁRIO	0,85
BRA1 FI RENDA FIXA	0,57
BRABESCO FEDERAL EXTRA FI RENDA FIXA REFERENCIADO DI	0,15
BRABESCO INSTITUCIONAL IMA-GERAL FIC RENDA FIXA	0,88
CAIXA BRASIL DISPONIBILIDADES FI RENDA FIXA	0,11
CAIXA BRASIL FI RENDA FIXA REFERENCIADO DI LP	-0,25
CAIXA BRASIL IDKA IPCA 2A TÍTULOS PÚBLICOS FI RENDA FIXA LP	0,84
CAIXA BRASIL IMA-GERAL TÍTULOS PÚBLICOS FI RENDA FIXA LP	0,87
CAIXA BRASIL IRF-M 1 TÍTULOS PÚBLICOS FI RENDA FIXA	0,81
CAIXA NOVO BRASIL FIC RENDA FIXA REFERENCIADO IMA-B LP	0,83
CAIXA RIO BRAVO FUNDO DE FUNDOS FII - CXRI11	0,37
CDI	0,10
Meta Atuarial IPCA	-0,06

A Mensurar Serviços de Consultoria Econômica Ltda. é uma empresa registrada no Conselho Regional de Economia do Estado de Minas Gerais e na Comissão de Valores Mobiliários, sendo regulada pela ICVM 592/2017 e suas alterações. Possui como foco principal as atividades descritas no Art.1º, § 2º, desta Instrução. No âmbito do Art.1º, § 1º, o objetivo da prestação de serviços encontra-se na produção de relatórios descritivos, apresentando indicadores técnicos amplamente utilizados pelo mercado financeiro, tendo como base informações de fontes públicas e/ou fornecidos pelo cliente". Portanto, fica expresso que se trata de uma análise dos produtos, através dos dados apresentados e não uma orientação, recomendação ou aconselhamento. A Mensurar não precifica e/ou efetua valuation de ativos financeiros.

Saldo dos Investimentos				
Nome	Aplicação inicial em:	Valor inicial	Saldo final em:	Valor final
BB FI MULTIMERCADO PREVIDENCIÁRIO LP*	31/12/2014	R\$ 895.588,52	28/12/2018	R\$ 749.958,20
BB FLUXO FIC RENDA FIXA PREVIDENCIÁRIO*	31/12/2014	R\$ 1.998.574,22	28/12/2018	R\$ 194.711,71
BB IDKA 2 TÍTULOS PÚBLICOS FI RENDA FIXA PREVIDENCIÁRIO	23/10/2015	R\$ 3.448.996,11	28/12/2018	R\$ 713.730,48
BB IMA-B 5 FIC RENDA FIXA PREVIDENCIÁRIO LP	24/08/2016	R\$ 1.500.000,00	28/12/2018	R\$ 3.000.435,55
BB IRF-M 1 TÍTULOS PÚBLICOS FIC RENDA FIXA PREVIDENCIÁRIO*	31/12/2014	R\$ 5.745.011,04	28/12/2018	R\$ 5.645.041,63
BB TÍTULOS PÚBLICOS VII FI RENDA FIXA PREVIDENCIÁRIO	24/07/2015	R\$ 500.000,00	28/12/2018	R\$ 265.433,06
BRA1 FI RENDA FIXA*	31/12/2014	R\$ 3.023.711,38	28/12/2018	R\$ 3.247.988,09
BRDESCO FEDERAL EXTRA FI RENDA FIXA REFERENCIADO DI*	31/12/2014	R\$ 584.490,70	28/12/2018	R\$ 1.344.649,19
BRDESCO INSTITUCIONAL IMA-GERAL FIC RENDA FIXA*	31/12/2014	R\$ 883.925,99	28/12/2018	R\$ 1.018.196,41
CAIXA BRASIL DISPONIBILIDADES FI RENDA FIXA	07/06/2018	R\$ 1.253.485,83	28/12/2018	R\$ 1.291.954,64
CAIXA BRASIL FI RENDA FIXA REFERENCIADO DI LP*	31/12/2014	R\$ 1.474.030,75	28/12/2018	R\$ 1.293.115,22
CAIXA BRASIL IDKA IPCA 2A TÍTULOS PÚBLICOS FI RENDA FIXA LP	28/11/2017	R\$ 903.750,00	28/12/2018	R\$ 3.507,00
CAIXA BRASIL IMA-GERAL TÍTULOS PÚBLICOS FI RENDA FIXA LP	10/03/2015	R\$ 980.000,00	28/12/2018	R\$ 532.827,05
CAIXA BRASIL IRF-M 1 TÍTULOS PÚBLICOS FI RENDA FIXA*	31/12/2014	R\$ 3.295.954,56	28/12/2018	R\$ 4.238.680,85
CAIXA NOVO BRASIL FIC RENDA FIXA REFERENCIADO IMA-B LP	26/10/2017	R\$ 2.000.000,00	28/12/2018	R\$ 1.433.007,84
CAIXA RIO BRAVO FUNDO DE FUNDOS FII - CXRI11*	31/12/2014	R\$ 415.000,00	28/12/2018	R\$ 529.098,59
Total		R\$ 28.902.519,10		R\$ 25.502.335,51

*Foram considerados os valores da época de constituição do portfólio realizado por esta consultoria.

**Os valores informados não consideram aplicações e resgates realizados nos fundos, logo não podem ser utilizados para cálculo de rentabilidade.

A Mensurar Serviços de Consultoria Econômica Ltda. é uma empresa registrada no Conselho Regional de Economia do Estado de Minas Gerais e na Comissão de Valores Mobiliários, sendo regulada pela ICVM 592/2017 e suas alterações. Possui como foco principal as atividades descritas no Art.1º, § 2º, desta Instrução. No âmbito do Art.1º, § 1º, o objetivo da prestação de serviços encontra-se na produção de relatórios descritivos, apresentando indicadores técnicos amplamente utilizados pelo mercado financeiro, tendo como base informações de fontes públicas e/ou fornecidas pelo cliente". Portanto, fica expresso que se trata de uma análise dos produtos, através dos dados apresentados e não uma orientação, recomendação ou aconselhamento. A Mensurar não precifica e/ou efetua valuation de ativos financeiros.

Atenciosamente,

DIRETORIA DE VALORES MOBILIÁRIOS

Mensurar Investimentos, Ato Declaratório 13.061 de 28 de maio de 2013 da Comissão de Valores Mobiliários, CORECON-MG nº 730.

A Mensurar Serviços de Consultoria Econômica Ltda. é uma empresa registrada no Conselho Regional de Economia do Estado de Minas Gerais e na Comissão de Valores Mobiliários, sendo regulada pela ICVM 592/2017 e suas alterações. Possui como foco principal as atividades descritas no Art.1º, § 2º, desta Instrução. No âmbito do Art.1º, § 1º, o objetivo da prestação de serviços encontra-se na produção de relatórios descritivos, apresentando indicadores técnicos amplamente utilizados pelo mercado financeiro, tendo como base informações de fontes públicas e/ou fornecidos pelo cliente". Portanto, fica expresso que se trata de uma análise dos produtos, através dos dados apresentados e não uma orientação, recomendação ou aconselhamento. A Mensurar não precifica e/ou efetua valuation de ativos financeiros.